



## **RELATÓRIO TÉCNICO**

### **PESQUISA COMPARATIVA DE PREÇOS DE BRINQUEDOS**

A equipe do Núcleo Regional de Presidente Prudente, da Fundação PROCON-SP, realizou pesquisa de preço de produtos para o Dia das Crianças, nos dias **15 e 16/09/2015**, em **06** estabelecimentos comerciais, distribuídos no município de Presidente Prudente.

Ressalta-se que no momento da coleta dos dados, a loja Ri Happy, situada no Prudenshopping, Vila Roberto e o Balão Mágico, situado no Centro, não autorizaram a divulgação da pesquisa.

A pesquisa comparou cinquenta e um itens (**bicicletas, jogos, massas de modelar, bonecas e bonecos**), já que nem todas as lojas dispunham de todos os produtos, em razão da diversidade de brinquedos ofertados pelo mercado.

As variações de preços constatadas referem-se aos dias em que o levantamento foi realizado. Os preços atuais podem ser diferentes, visto que sujeitos a alteração conforme a data da compra, inclusive por ocasião de descontos especiais, ofertas e promoções.

O objetivo da pesquisa é oferecer uma referência ao consumidor por meio dos preços médios obtidos da amostra pesquisada.

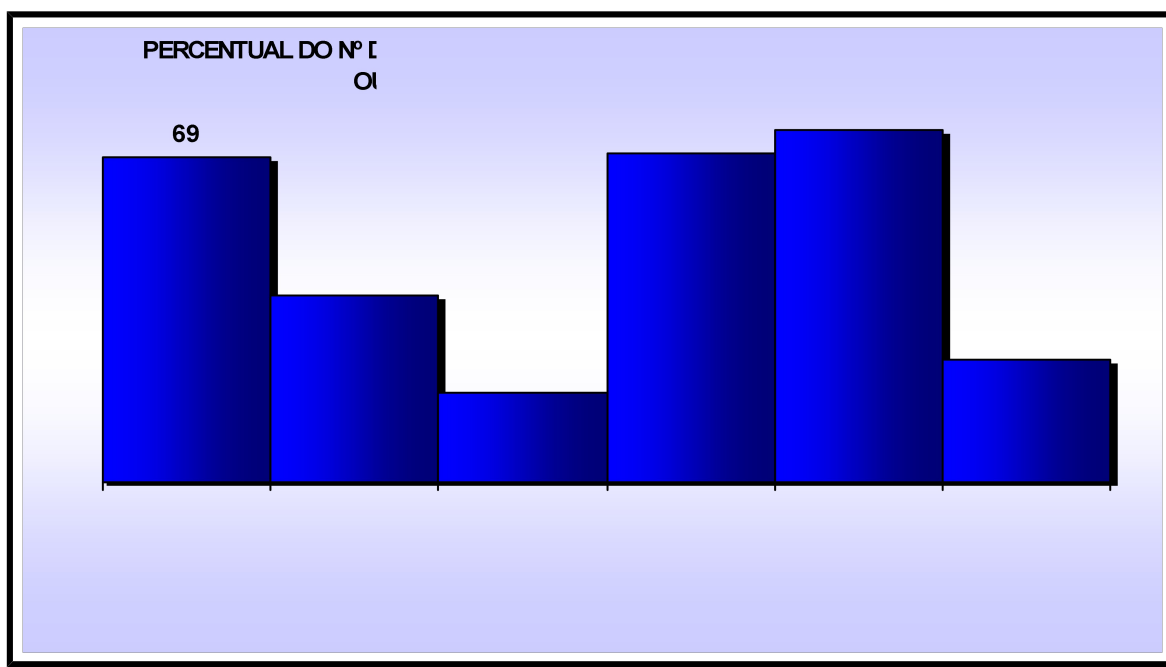
Loja com maior variedade de produtos em relação ao total dos **51** itens:

- **Pirlimpimpim - 49** itens (**96%**)



Número de itens, por loja, com preços menores ou iguais aos preços médios obtidos:

- **Pirlimpimpim** – 34 itens de 49 encontrados (69%)
- **Super Muffato** – 2 itens de 5 encontrados (40%)
- **Lojas Americanas** – 4 itens de 21 encontrados (19%)
- **Havan** – 16 itens de 23 encontrados (70%)
- **Walmart** – 9 itens de 12 encontrados (75%)
- **Carrefour** – 5 itens de 19 encontrados (26%)



O estabelecimento **Pirlimpimpim** foi o que apresentou a maior quantidade de produtos com menor preço (31 itens dos 49 encontrados).



**SECRETARIA DA JUSTIÇA E DA DEFESA DA CIDADANIA**  
FUNDAÇÃO DE PROTEÇÃO E DEFESA DO CONSUMIDOR  
NÚCLEO REGIONAL DE PRESIDENTE PRUDENTE



A maior diferença de preço encontrada foi de 38,14% no produto:  
**Super Massa 4 Super Potes – Estrela.**

Maior preço: R\$ **27,49**

Menor preço: R\$ **19,90**

Diferença valor absoluto: R\$ **7,59**

Orientações básicas ao consumidor:

- Pesquisar os diferentes estabelecimentos levando em conta, preço total, formas de pagamento, comodidade e vantagem oferecidas pelos diferentes locais;
- Considerar a idade e interesse da criança, para os brinquedos que estimulem a socialização e a criatividade;
- Outra questão importante é a segurança do brinquedo. A embalagem deve indicar a idade ou faixa etária e o selo de certificação do Inmetro, que indica que o brinquedo foi testado quanto aos riscos que podem oferecer à criança (intoxicação, choque elétrico, perfuração, alergia, etc).

A Fundação Procon-SP informa que a pesquisa visa esclarecer o público e que os seus resultados não poderão ser utilizados para fins publicitários. Para mais esclarecimentos, consulte o site [www.procon.sp.gov.br](http://www.procon.sp.gov.br)



PESQUISA COMPARATIVA DE PREÇOS DE BRINQUEDOS - 2015

FABRICANTES / IMPORTADORES BRINQUEDOS	REFERÊNCIA FABRICANTE	PIRLIMPIMPIM	UPERMUFFAT	HAS AMERICAN	HAVAN	WAL-MART	CARREFOUR	COMPARAÇÃO DE PREÇOS			PREÇOS MÉDIOS DATA DA COLETA 15 e 16/09/2015
								MAIOR	MENOR	% DA DIFERENÇA	
<b>BICICLETAS</b>											
<b>BANDEIRANTES</b>											
X-Bike 14 Avengers	2419	449,90	NT	NT	NT	NT	449,00	449,90	449,00	0,20%	449,45
X-Bike 14 Frozen Disney	2448	449,90	NT	NT	NT	NT	449,00	449,90	449,00	0,20%	449,45
<b>CALOI</b>											
Barbie 16 - 2015 (c/ placa frontal)	-	NTR	NT	390,00	NTR	NT	449,00	449,00	399,00	12,53%	424,00
<b>BONECAS/BONECOS</b>											
<b>BABY BRINK</b>											
Peppa	1001109000016	79,90	NT	NT	59,99	NT	79,90	79,90	59,99	33,19%	73,26
George	1001109000015	79,90	NT	NT	59,99	NT	79,90	79,90	59,99	33,19%	73,26
Peppa com Som	1001109000013	NT	NT	79,99	99,99	NT	NT	99,99	79,99	25,00%	89,99
<b>HASBRO</b>											
Baby Alive Machucadinho (boneca loira)	A5390	159,90	NT	NT	119,99	NT	NT	159,90	119,99	33,26%	139,95
Baby Alive Meu Lanchinho (boneca loira)	A7194	249,90	NT	NT	249,99	NT	NT	249,99	249,90	0,04%	249,95
<b>LONGJUMP</b>											
Olaf (45cm) - Disney Frozen	-	99,90	NT	NT	99,99	NT	NT	99,99	99,90	0,09%	99,95
<b>MATTEL</b>											
Barbie Fashionista Balada	BCN36	79,90	67,49	NT	NT	NT	79,99	79,99	67,49	18,52%	75,79
Barbie Mix Match Fada Teresa	BGP21	54,90	NT	NT	NT	NT	54,99	54,99	54,90	0,16%	54,95
Barbie Mix Match Princesa Barbie	BGP17	54,90	59,99	NT	NT	NT	NT	59,99	54,90	9,27%	57,45
Barbie Super Princesa Barbie	CDY81	149,90	NT	NT	NT	149,90	149,99	149,99	149,90	0,06%	149,93
Max Steel Figura Básica	Y5572	54,90	NT	NT	NT	54,90	54,99	54,99	54,90	0,16%	54,93
Max Steel Figura com Acessório	Y5573	54,90	56,49	NT	NT	NT	NT	56,49	54,90	2,90%	55,70
Max Steel Figura Especial	Y5575	69,90	68,99	NT	NT	69,90	69,99	69,99	68,99	1,45%	69,70
Monster High Assombrada Spectra Vondergeist	CDC29	109,90	NT	NT	119,90	NT	119,99	119,99	109,90	9,18%	116,60

DATA DA COLETA: 15 E 16/09/2015  
VALORES EXPRESSOS EM REAIS (R\$)  
LISTA DE ENDEREÇOS VIDE PAG. 0x

E VEDADA A UTILIZAÇÃO DESTES DADOS PARA FINS PUBLICITÁRIOS  
E PERMITIDA A REPRODUÇÃO DESDE QUE CITADA A FONTE

LEGENDA: ntr = não trabalha c/ o produto  
nt = não tem o produto

PROCON-SP



PESQUISA COMPARATIVA DE PREÇOS DE BRINQUEDOS - 2015

FABRICANTES / IMPORTADORES BRINQUEDOS	REFERÊNCIA FABRICANTE	PURLIMPIMPIM	UPERMUFFAT	HAS AMERICAN	HAVAN	WAL-MART	CARREFOUR	COMPARAÇÃO DE PREÇOS			PREÇOS MÉDIOS DATA DA COLETA 15 e 16/09/2015
								MAIOR	MENOR	% DA DIFERENÇA	
<b>JOGOS</b>											
<b>ESTRELA</b>											
Aquaplay Princesas	1301659200011	69,90	NT	NT	NT	69,90	NT	69,90	69,90	0,00%	69,90
Banco Imobiliário	1201602800019	99,90	NT	119,00	NT	NT	NT	119,00	99,90	19,12%	109,45
Super Banco Imobiliário	1201602800034	159,90	NT	179,00	159,99	NT	NT	179,00	159,90	11,94%	166,30
Cai não Cai	1201607000008	59,90	NT	69,99	59,99	NT	NT	69,99	59,90	16,84%	63,29
Cara a Cara	1201602800022	69,90	NT	79,99	69,99	69,90	NT	79,99	69,90	14,43%	72,45
Combate	1201602900040	49,90	NT	59,99	49,99	NT	NT	59,99	49,90	20,22%	53,29
Detetive	1201602900039	79,90	NT	79,99	74,99	NT	NT	79,99	74,99	6,67%	78,29
Detetive 3D	1201602900069	99,90	NT	119,00	99,99	NT	NT	119,00	99,90	19,12%	106,30
Genius	1001608900002	149,90	NT	169,00	NT	NT	149,99	169,00	149,90	12,74%	156,30
Jogo da Vida	1201602900041	99,90	NT	119,00	99,99	99,90	NT	119,00	99,90	19,12%	104,70
Super Jogo da Vida	1201602900068	169,90	NT	NT	154,99	NT	159,99	169,90	154,99	9,62%	161,63
Pinote	1001607100017	59,90	NT	NT	59,99	NT	NT	59,99	59,90	0,15%	59,95
Pula Pirata	1201607000027	69,90	NT	79,99	59,99	NT	NT	79,99	59,99	33,34%	69,96
Pula Olaf	1001607100040	79,90	NT	NT	NT	NT	79,99	79,99	79,90	0,11%	79,95
Pula Macaco	1001607100026	46,90	NT	49,99	NT	NT	NT	49,99	46,90	6,59%	48,45
<b>GROW</b>											
Alquimia	2396	109,90	NT	NT	109,99	NT	NT	109,99	109,90	0,08%	109,95
Imagem & Ação 2	1709	84,90	NT	NT	79,99	69,90	NT	84,90	69,90	21,46%	78,26
Imagem & Ação Edição Especial	2959	119,90	NT	NT	114,99	NT	NT	119,90	114,99	4,27%	117,45
Perfil 5	2960	84,90	NT	89,99	79,99	NT	NT	89,99	79,99	12,50%	84,96
War Edição Especial	1253	169,90	NT	NT	159,99	NT	NT	169,90	159,99	6,19%	164,95
<b>HASBRO</b>											
Adivinha Quem?	4800	59,90	NT	NT	59,99	59,90	NT	59,99	59,90	0,15%	59,93
Clue Grab & Go	B0999	39,90	NT	NT	NT	39,90	NT	39,90	39,90	0,00%	39,90
Monopoly	9	99,90	NT	99,99	NT	NT	89,99	99,99	89,99	11,11%	96,63
Monopoly Grab & Go	B1002	39,90	NT	39,99	NT	NT	NT	39,99	39,90	0,23%	39,95
Operando	A4053	99,90	NT	NT	89,99	NT	99,99	99,99	89,99	11,11%	96,63
Twister Moves Hoop	B0618	99,90	NT	99,99	NT	129,90	NT	129,90	99,90	30,03%	109,93
<b>MASSA DE MODELAR</b>											
<b>ESTRELA</b>											
Super Massa 4 Super Potes	1001301400010	19,90	27,49	NT	NT	NT	NT	27,49	19,90	38,14%	23,70
Super Massa Churrasqueira	1001301400096	59,90	NT	69,99	NT	NT	NT	69,99	59,90	16,84%	64,95
Super Massa Super Cupcake	1001301400079	84,90	NT	89,99	NT	79,90	NT	89,99	79,90	12,63%	84,93
<b>HASBRO</b>											
Play-Doh 02 Potes Sortidos	23655	9,90	NT	9,99	NT	NT	NT	9,99	9,90	0,91%	9,95
Play-Doh 08 Potes Sortidos	A7923	29,90	NT	NT	NT	NT	29,99	29,99	29,90	0,30%	29,95

DATA DA COLETA: 15 E 16/09/2015  
VALORES EXPRESSOS EM REAIS (R\$)  
LISTA DE ENDEREÇOS VIDE PAG. 06

E VEDADA A UTILIZAÇÃO DESTE MATERIAL PARA FINS PUBLICITÁRIOS  
E PERMITIDA A REPRODUÇÃO DESDE QUE CITADA A FONTE

LEGENDA: ntr = não trabalha c/ o produto  
nt = não tem o produto

PROCON-SP



PESQUISA COMPARATIVA DE PREÇOS DE BRINQUEDOS - 2015

FABRICANTES / IMPORTADORES BRINQUEDOS	REFERÊNCIA FABRICANTE	P I R L I M P I M I M	U P E R M U F F A T	H A S A M E R I C A N	H A V A N	W A L - M A R T	C A R R E F O U R	COMPARAÇÃO DE PREÇOS			PREÇOS MÉDIOS DATA DA COLETA 15 e 16/09/2015
								MAIOR	MENOR	% DA DIFERENÇA	
<b>DIVERSOS</b>											
<b>HOMEPLAY</b>											
Acqua Brink	8000	59,90	NT	NT	NT	NT	66,99	66,99	59,90	11,84%	63,45
Acqua Rápido	8001	59,90	NT	NT	NT	NT	68,99	68,99	59,90	15,18%	64,45
<b>MATTEL</b>											
Hot Wheels Pista Velocidade Explosiva	CDL49	159,90	NT	159,00	NT	NT	NT	159,90	159,00	0,57%	159,45

DATA DA COLETA: 15 E 16/09/2015  
VALORES EXPRESSOS EM REAIS (R\$)  
LISTA DE ENDEREÇOS VIDE PÁG. 0x

E VEDADA A UTILIZAÇÃO DESTES MATERIAIS PARA FINS PUBLICITÁRIOS  
E PERMITIDA A REPRODUÇÃO DESSE QUE CITADA A FONTE

LEGENDA: ntr = não trabalha c/ o produto  
nt = não tem o produto



## ENDEREÇOS E TELEFONES DOS ESTABELECIMENTOS

### **Pirlimpimpim**

Rua Dr. Gurgel, 434 - Centro - Telefone (18) 3901-1174

### **Super Muffato**

Rua Siqueira Campos, 1545 - Jd. Califórnia - Telefone (18) 21016500

### **Lojas Americanas**

Rua Siqueira Campos, 1545 - Centro - Jd. Califórnia - Telefone (18) 3346-9006

### **Havan**

Avenida Joaquim Constantino, 1000 - B - Vila Formosa - Telefone (18) 3238-0550

### **Wal - Mart**

Avenida Salim Farah Maluf, 17 - Jd. Das Rosa - Telefone (18) 3906-9000

### **Carrefour**

Avenida Manoel Goulart, 2400, Jd. I