



## **PESQUISA COMPARATIVA DE PREÇOS DE MATERIAL ESCOLAR RELATÓRIO TÉCNICO**

A pesquisa de material escolar foi realizada pelo Núcleo de Pesquisas da Escola de Proteção e Defesa do Consumidor do PROCON-SP, presencialmente, nos dias 16 e 17/12/2024, em 09 estabelecimentos comerciais, distribuídos pelas regiões norte, sul, oeste, leste e centro do município de São Paulo.

Para a comparação foram considerados somente os itens comercializados em, no mínimo, três estabelecimentos visitados, totalizando 132 itens relativos aos seguintes tipos de produtos: apontador de lápis, borracha, caderno, caneta esferográfica, caneta hidrográfica, cola, giz de cera, lápis de cor, lápis preto, lapiseira, marca texto, massa de modelar, papel sulfite, refil para fichário, régua, tesoura e tinta para pintura a dedo.

Para viabilizar a comparação entre os estabelecimentos pesquisados optou-se por coletar os preços à vista pago por meio do cartão de crédito, já que desde 26/06/2017 está em vigor a Lei nº 13.455, que autoriza a diferenciação de preços de bens e serviços oferecidos ao público em função do prazo ou do instrumento de pagamento utilizado.

O objetivo do levantamento é oferecer aos consumidores referências de preço, por meio dos preços médios obtidos na amostra pesquisada.

As variações de preços constatadas referem-se aos dias em que a coleta foi realizada. Os preços praticados atualmente podem ser diferentes, já que estão sujeitos às alterações conforme a data e horário de compra, inclusive, por ocasião de descontos especiais, ofertas e promoções.

Os resultados não podem ser utilizados para fins publicitários.

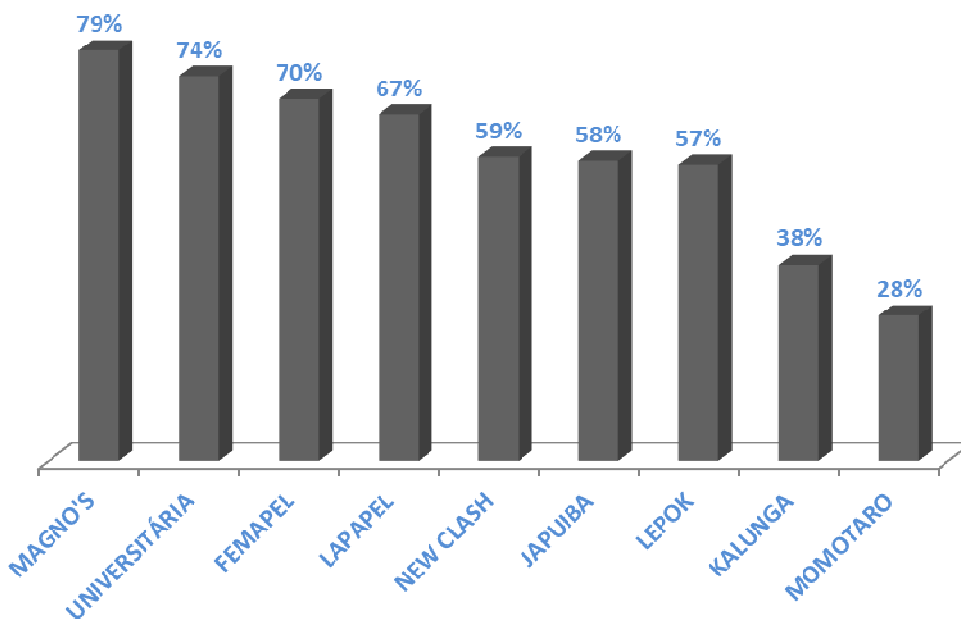
A seguir os resultados da pesquisa.



Percentual de abastecimento de produtos, por estabelecimento, em relação ao total de 132 itens:

Estabelecimento	Itens encontrados	Percentual de abastecimento
Magno`s	104	79%
Universitária	98	74%
Femapel	93	70%
Lapapel	88	67%
New Clash	78	59%
Japuíba	77	58%
Lepok	76	57%
Kalunga	50	38%
Momotaro	37	28%

Percentual de abastecimento, por estabelecimento

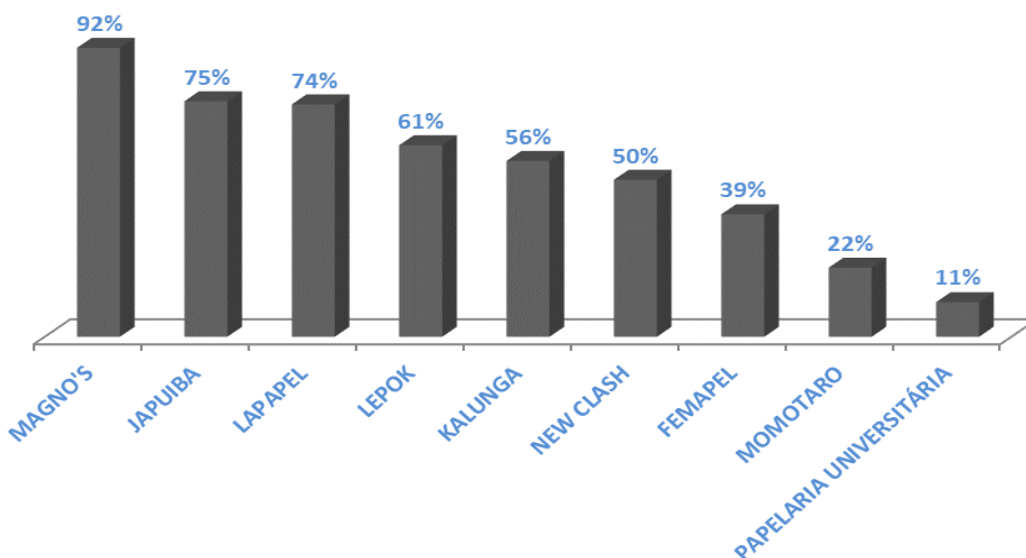




Número de itens, por estabelecimento, com preços menores ou iguais aos preços médios obtidos.

Estabelecimento	Nº de itens	Percentual de abastecimento
Magno's	96 itens de 104 encontrados	92%
Japuíba	58 itens de 77 encontrados	75%
Lapapel	65 itens de 88 encontrados	74%
Lepok	46 itens de 76 encontrados	61%
Kalunga	28 itens de 50 encontrados	56%
New Clash	39 itens de 78 encontrados	50%
Femapel	36 itens de 93 encontrados	39%
Momotaro	8 itens de 37 encontrados	22%
Papelaria Universitária	11 itens de 98 encontrados	11%

Percentual de itens com preços menores ou iguais aos preços médios obtidos





Do total dos itens divulgados, a Papelaria Magno's, apresentou a maior quantidade de produtos com menor preço: **58 itens**.

A maior diferença de preço encontrada foi de **268,75%**, no item, Régua 30 cm ref. 981 da Acrimet :

<b>Maior preço</b>	R\$ 5,90
<b>Menor preço</b>	R\$ 1,60
<b>Diferença em valor absoluto</b>	R\$ 4,30
<b>Preço médio</b>	R\$ 3,71

## Dicas para o consumidor

Antes de ir às compras, é bom verificar quais dos produtos da lista de material o consumidor já possui em casa e, ainda, se estão em condição de uso. Promover a troca de livros didáticos entre alunos também garante economia.

Na lista de material, as escolas não podem exigir a aquisição de qualquer material escolar de uso coletivo (materiais de escritório, de higiene ou limpeza, por exemplo), conforme determina a Lei nº 12.886 de 26/11/2013.

Alguns estabelecimentos concedem bons descontos para compras em grandes quantidades, dessa forma pode se tornar interessante o consumidor se reunir com outros pais para uma compra coletiva.

O consumidor deve sempre verificar se o estabelecimento comercial pratica preço diferenciado em função do instrumento de pagamento (dinheiro, cheque, cartão de débito, cartão de crédito e Pix).





PESQUISA COMPARATIVA DE PREÇOS DE MATERIAL ESCOLAR 2025

PRODUTO	FABRICANTE	NORTE		SUL		OESTE		LESTE	CENTRO		COMPARAÇÃO DE PREÇOS			PREÇO MÉDIO
		JAPUIBA	MAGNO'S	MOMOTARO	NEW CLASH	FEMAPEL	LAPAPEL	LEPOK	KALUNGA	PAPÉLARIA UNIVERSITÁRIA	MAIOR	MENOR	DIFERENÇA	Coleta de 16 e 17/12/24
<b>COLA BRANCA LÍQUIDA - UNIDADE</b>														
37g - ref. 02840	Acrilex	2,30	2,10	nt	2,60	ntr	nt	ntr	ntr	3,90	3,90	2,10	85,71%	2,73
100g - ref. 02810	Acrilex	7,70	4,95	nt	5,80	6,15	nt	ntr	ntr	8,90	8,90	4,95	79,80%	6,70
Tenaz/Pritt - 35g	Henkel	5,90	4,80	5,90	6,30	ntr	4,50	4,90	7,90	5,90	4,50	75,56%	5,65	
Tenaz/Pritt - 110g	Henkel	10,70	8,90	11,20	11,50	ntr	9,00	8,99	9,20	14,90	14,90	8,90	67,42%	10,55
Tenaz/Pritt - 225g	Henkel	19,70	16,50	20,30	21,95	ntr	19,00	ntr	16,50	26,90	26,90	16,50	63,03%	20,12
<b>GIZ DE CERA</b>														
12 cores - cód. 09012	Acrilex	4,90	4,40	nt	4,90	5,45	nt	4,90	ntr	6,90	6,90	4,40	56,82%	5,24
Big - 06 cores - cód. 09106	Acrilex	3,80	ntr	nt	5,80	3,60	6,50	nt	ntr	6,90	6,90	3,60	91,67%	5,32
Big - 12 cores - ref. 09111	Acrilex	7,30	6,95	9,80	7,95	7,95	6,30	7,80	ntr	11,90	11,90	6,90	72,46%	8,32
Curto - 15 cores - cód. 09215	Acrilex	8,00	6,25	9,00	7,15	7,80	6,50	6,80	ntr	17,90	17,90	6,25	186,40%	8,68
Meu 1º Giz - 06 cores - cód. 09506	Acrilex	21,70	19,75	nt	20,25	23,95	22,90	22,40	ntr	24,90	24,90	19,75	26,08%	22,26
Meu 1º Giz - 12 cores - cód. 09512	Acrilex	41,50	ntr	nt	45,95	43,75	39,90	42,30	ntr	47,90	47,90	39,90	20,05%	43,55
Giz de Cera Jumbo 12 cores Faber Castell 141112	Faber Castell	ntr	9,95	ntr	ntr	12,90	10,90	11,70	10,90	nt	12,90	9,95	29,65%	11,27
<b>LÁPIS DE COR</b>														
Aquarelável - 12 cores - ref. 09652	Acrilex	nt	ntr	20,30	15,95	16,90	nt	ntr	ntr	17,90	20,30	15,95	27,27%	17,76
Aquarelável - 24 cores - ref. 09654	Acrilex	nt	ntr	nt	27,55	30,90	nt	ntr	ntr	33,90	33,90	27,55	23,05%	30,78
Ecolápis aquarelável - 12 cores - caixa - ref. 120212G - cód. 02605	Faber Castell	32,00	28,90	nt	ntr	nt	31,00	32,50	30,70	34,90	34,90	28,90	20,76%	31,67
Ecolápis aquarelável - 24 cores - caixa - ref. 120224G - cód. 02606	Faber Castell	68,80	57,90	nt	ntr	69,90	60,00	65,00	66,20	49,90	69,90	49,90	40,08%	62,53
Ecolápis Supersoft - caixa - 12 cores + 2 lápis preto - ref. 120712SOFT+2	Faber Castell	31,50	28,90	nt	ntr	34,90	26,00	29,77	34,10	39,90	39,90	26,00	53,46%	32,15
Ecolápis Supersoft - caixa - 24 cores - ref. 120724SOFT	Faber Castell	63,00	57,90	nt	ntr	65,90	62,90	59,54	63,00	79,90	79,90	57,90	38,00%	64,59
Jumbão Ecolápis - 12 cores - caixa - ref. 123012AP - cód. 02628	Faber Castell	41,00	36,90	50,00	ntr	ntr	42,00	36,90	40,40	47,90	50,00	36,90	35,50%	42,16
Jumbão Ecolápis - 24 cores - caixa - ref. 123024AP - cód. 37991	Faber Castell	83,90	73,80	94,50	ntr	nt	nt	73,80	77,50	129,00	129,00	73,80	74,80%	88,75
<b>LÁPIS PRETO</b>														
HB Evolution nº 2 - redondo (corpo verde), c/borracha - unidade	Bic	1,20	1,50	ntr	1,90	nt	1,50	nt	ntr	nt	1,90	1,20	58,33%	1,53
HB Evolution nº 2 - redondo (corpo verde), s/borracha - unidade	Bic	0,90	0,90	ntr	ntr	nt	1,00	nt	ntr	nt	1,00	0,90	11,11%	0,93
HB Evolution nº 2 - sextavado (corpo verde), c/borracha - unidade	Bic	1,20	1,50	ntr	ntr	1,65	1,50	nt	ntr	nt	1,65	1,20	37,50%	1,46
HB Evolution nº 2 - sextavado (corpo verde), s/borracha - unidade	Bic	0,90	0,90	ntr	ntr	1,20	1,90	nt	ntr	nt	1,90	0,90	111,11%	1,23
Ecolápis Max nº2B - redondo, c/borracha - unidade - ref. 1205M/B	Faber Castell	1,40	1,60	nt	ntr	2,00	1,50	nt	nt	1,20	2,00	1,20	66,67%	1,54
Ecolápis Max nº2B - redondo, s/borracha - unidade - ref. 1205M/144	Faber Castell	nt	1,25	1,40	1,95	1,25	1,30	nt	nt	nt	1,95	1,25	56,00%	1,43
Ecolápis Max Neon - redondo, s/borracha - unidade - ref. 1205NE72	Faber Castell	nt	1,25	nt	ntr	1,60	1,50	nt	nt	nt	1,60	1,25	28,00%	1,45
Ecolápis Max nº2B - sextavado, s/borracha - unidade - ref. 1205SM/2	Faber Castell	1,00	1,25	nt	ntr	nt	1,50	nt	nt	nt	1,50	1,00	50,00%	1,25
<b>LAPISEIRA</b>														
Teco CIS - 0,7mm - várias cores - unidade	CIS/Sertic	nt	9,95	nt	10,50	9,90	7,90	9,80	nt	17,90	17,90	7,90	126,58%	10,99
Trix - 2,0mm - c/apontador no topo - várias cores - unidade	CIS/Sertic	8,30	4,95	nt	6,45	13,95	11,90	7,60	nt	4,90	13,95	4,90	184,69%	8,29
Poly - 2,0mm - grip, borracha c/capa protetora - várias cores - cartela c/1 unidade + 1 tubo de grafite grátis - ref. SM20POLY	Faber Castell	ntr	ntr	nt	ntr	9,90	nt	9,70	9,20	nt	9,90	9,20	7,61%	9,60
Energize-X - 0,5mm - c/borracha - várias cores - unidade - ref. PL100	Pentel	9,20	ntr	nt	ntr	9,90	7,90	9,00	nt	9,90	9,90	7,90	25,32%	9,00
Energize-X - 0,7mm - c/borracha - várias cores - unidade - ref. PL100	Pentel	9,20	ntr	nt	nt	7,90	7,90	nt	nt	9,90	9,90	7,90	25,32%	9,00
Sharp - 0,5mm - várias cores - unidade - ref. P207	Pentel	25,50	ntr	23,10	25,90	23,95	23,90	25,80	23,40	30,90	30,90	23,10	33,77%	25,31
Sharp - 0,9mm - várias cores - unidade - ref. P209	Pentel	25,50	ntr	23,10	25,90	23,95	25,90	26,80	29,30	30,90	30,90	23,10	33,77%	26,42
<b>MARCA TEXTO</b>														
Grifpen - várias cores - unidade - ref. MT/AMZF ou /AZZF	Faber Castell	4,10	4,25	nt	ntr	4,95	nt	4,95	4,00	6,90	6,90	4,00	72,50%	4,86
Gel - várias cores - unidade - ref. 155707/155728/155763	Faber Castell	7,60	7,95	nt	ntr	10,50	nt	10,95	11,40	9,90	11,40	7,60	50,00%	9,72
Lumini Tom Pastel	CIS/Sertic	nt	2,60	nt	3,45	nt	nt	4,30	nt	4,90	4,90	2,60	88,46%	3,81
Boss Original - 2,0mm - várias cores - unidade	Stabilo	10,90	11,60	nt	13,00	11,75	12,00	10,55	12,20	17,90	17,90	10,55	69,67%	12,49
Boss Original - 5,0mm - várias cores - unidade	Stabilo	10,90	11,60	nt	15,50	nt	nt	10,55	12,20	nt	15,50	10,55	46,92%	12,15
<b>MASSA DE MODELAR</b>														
Abelhinhas - 6 cores - plastilina - 90g - ref. 07006	Acrilex	nt	ntr	nt	5,55	5,90	5,70	nt	ntr	6,90	6,90	5,55	24,32%	6,01
Abelhinhas - 12 cores - plastilina - 180g - ref. 07012	Acrilex	nt	7,95	nt	9,50	9,90	7,70	nt	ntr	9,90	9,90	7,70	28,57%	8,99
Abelhinhas Soft - 6 cores - 90g - ref. 07316	Acrilex	nt	2,60	4,20	3,30	3,45	3,70	2,95	ntr	4,90	4,90	2,60	88,46%	3,59
Abelhinhas Soft - 15 cores - 220g - ref. 07314	Acrilex	nt	ntr	nt	7,95	7,75	5,70	nt	ntr	nt	7,95	5,70	39,47%	7,13
Massinha Soft - 6 cores - Uti Guti - 90g - ref. 006000	Fila Canson	3,60	2,40	4,20	3,50	4,25	ntr	3,90	4,40	5,90	5,90	2,40	145,83%	4,02
Massinha - 12 cores - Uti Guti - 180g - ref. 025000	Fila Canson	5,90	4,70	7,70	5,95	6,95	ntr	6,60	7,00	9,90	9,90	4,70	110,64%	6,84
Massinha Longa Vida - 12 cores - Uti Guti - 180g - ref. 300005	Fila Canson	nt	9,25	nt	11,30	12,80	ntr	nt	15,70	12,90	15,70	9,25	69,73%	12,39
<b>PAPEL SULFITE</b>														
A4 Chamequinho 210 x 297mm 75g/m² - pacote com 100fils (brancas)	Chamex	ntr	7,50	11,00	ntr	ntr	6,50	7,30	7,30	7,90	11,00	6,50	69,23%	7,92
A4 Chamequinho 210 x 297mm 75g/m² - pacote com 100fils (coloridas)	Chamex	ntr	7,90	nt	ntr	ntr	9,00	8,00	8,00	9,90	9,90	7,90	25,32%	8,56
A4 Chamex 210 x 297mm 75g/m² - pacote com 500 folhas (brancas)	Chamex	ntr	31,90	39,90	ntr	ntr	30,00	32,00	32,00	32,90	39,90	30,00	33,00%	33,12
A4 Seninha 210 x 297mm 75g/m² - pacote com 100 folhas (brancas)	Suzano Report	7,50	7,50	nt	9,00	7,90	6,50	ntr	nt	ntr	9,00	6,50	38,46%	7,68
A4 Reciclado 210 x 297mm 75g/m² - pacote com 500 folhas (brancas)	Suzano Report	44,90	35,90	nt	40,60	29,90	39,50	ntr	nt	ntr	44,90	29,90	50,17%	38,16
A4 Premium 210 x 297mm 90g/m² - pacote com 500 folhas (brancas)	Suzano Report	49,50	43,90	nt	48,50	41,50	44,50	ntr	nt	ntr	49,50	41,50	19,28%	45,58
A4 Premium 210 x 297mm 75g/m² - pacote com 500 folhas (brancas)	Suzano Report	33,40	30,90	nt	35,95	31,90	29,00	ntr	nt	ntr	35,95	29,00	23,97%	32,23

É VEDADA A UTILIZAÇÃO DESTES MATERIAIS PARA FINS PUBLICITÁRIOS

NÚCLEO DE PESQUISA - NP/DEP

DATA DA COLETA: 16 e 17/12/2024

É PERMITIDA A REPRODUÇÃO DESDE QUE CITADA A FONTE

VALORES EXPRESSOS EM REAIS (R\$)

LEGENDA: ntr = não trabalha c/ o produto

LISTA DE ENDEREÇOS VIDE PÁG. 4

nt = não tem o produto



PESQUISA COMPARATIVA DE PREÇOS DE MATERIAL ESCOLAR

PRODUTO	FABRICANTE	NORTE		SUL		OESTE		LESTE	CENTRO		COMPARAÇÃO DE PREÇOS			PREÇO MÉDIO
		JAPUIBA	MAGNO'S	MOMOTARO	NEW CLASH	FEMAPEL	LAPAPEL	LEPOK	KALUNGA	PAPELARIA UNVERSITÁRIA	MAIOR	MENOR	DIFERENÇA	Coleta de 16 e 17/12/24
<b>REFIL PARA FICHÁRIO</b>														
Académie - ref. 157813	Tilibra	nt	9,95	nt	6,90	13,90	nt	10,70	ntr	15,90	15,90	6,90	130,43%	11,47
Tiliflex Académie Tarjado - ref.122912	Tilibra	nt	12,75	nt	15,60	15,90	nt	15,30	ntr	nt	15,90	12,75	24,71%	14,89
Pautado Tarjado Lumi - ref. 151149	Tilibra	nt	12,75	nt	16,80	15,90	14,90	13,70	ntr	19,90	19,90	12,75	56,08%	15,66
<b>RÉGUA</b>														
Régua 30 cm - unidade - acrílica - ref. 7130	Trident	ntr	15,95	nt	nt	17,50	16,50	16,85	18,40	22,90	22,90	15,95	43,57%	18,02
Régua 30 cm - unidade - ref. 981	Acrimet	3,70	1,60	4,55	ntr	nt	2,90	3,60	nt	5,90	5,90	1,60	268,75%	3,71
<b>TESOURA</b>														
KS 95 - lâmina c/régua de 5cm - várias cores - unidade	CIS/Sertic	4,60	ntr	nt	4,85	nt	ntr	nt	ntr	5,49	5,49	4,60	19,35%	4,98
KS 125 - várias cores - unidade	CIS/Sertic	5,20	ntr	nt	5,60	nt	ntr	5,50	ntr	6,90	6,90	5,20	32,69%	5,80
667N - unidade	Mundial	14,20	9,75	16,80	nt	nt	10,00	14,40	10,71	nt	16,80	9,75	72,31%	12,64
Cabo anatômico - ref. 167BK - cartela c/1 unidade	Mundial	9,10	5,95	nt	nt	nt	nt	8,60	nt	nt	9,10	5,95	52,94%	7,88
669C - unidade - ponto vermelho	Mundial	nt	9,60	nt	nt	nt	11,50	13,20	nt	nt	13,20	9,60	37,50%	11,43
169C - para canhoto - 12cm - várias cores	Mundial	14,20	6,50	11,20	nt	nt	nt	nt	nt	nt	14,20	6,50	118,46%	10,63
Class - unidade	TRIS	6,90	4,95	nt	nt	nt	nt	ntr	6,60	7,90	7,90	4,95	59,60%	6,59
<b>TINTA PARA PINTURA A DEDO</b>														
Tinta para pintura a dedo - caixa com 6 cores - 15ml cada - ref. 11315	Acrilex	6,20	6,25	8,50	6,75	7,40	5,90	12,80	ntr	9,90	12,80	5,90	116,95%	7,96
Tinta para pintura a dedo - caixa com 6 cores - 30ml cada - ref. 11306	Acrilex	12,50	ntr	nt	14,95	nt	12,50	ntr	ntr	17,90	17,90	12,50	43,20%	14,46

DATA DA COLETA: 16 e 17/12/2024  
VALORES EXPRESSOS EM REAIS (R\$)  
LISTA DE ENDEREÇOS VIDE PÁG. 4

É VEDADA A UTILIZAÇÃO DESTES DADOS PARA FINS PUBLICITÁRIOS  
É PERMITIDA A REPRODUÇÃO DESDE QUE CITADA A FONTE

NUCLEO DE PESQUISA - NP/DEP  
LEGENDA: ntr = não trabalha c/ o produto  
nt = não tem o produto



**PESQUISA COMPARATIVA DE PREÇOS DE MATERIAL ESCOLAR**  
**ESTABELECIMENTOS PESQUISADOS**

**ZONA NORTE**

**BAZAR E PAPELARIA JAPUÍBA LTDA**  
RUA ANTONIO LOPES MARIN, 77 - CASA VERDE - S.P.

**MAGNO'S EMBALAGENS E PAPELARIA LTDA**  
AV. MIN. PETRÔNIO PORTELA, 1185 - MOINHO VELHO - S.P.

**ZONA LESTE**

**LEPOK INFORMÁTICA E PAPELARIA**  
Rua ARACÊ, 313 – VILA FORMOSA - SP

**ZONA SUL**

**LOJA MOMOTARO LTDA**  
AV. LINS DE VASCONCELOS, 2747 - VILA MARIANA - S.P.

**NEW CLASH PAPER LTDA - EPP**  
ESTRADA DE ITAPECERICA, 2663 - VILA MARACANÃ - S.P.

**ZONA OESTE**

**FEMAPEL PAPELARIA E INFORMÁTICA**  
RUA ANTONIO RAPOSO, 46 - LAPA - S.P.

**LAPAPEL COMÉRCIO DE PAPÉIS LTDA**  
RUA ULPIANO, 16 - LAPA - S.P.

**ZONA CENTRO**

**KALUNGA COM. E IND. GRÁFICA LTDA**  
RUA DONA ANTÔNIA , 108 - VILA BUARQUE -SP

**PAPELARIA UNIVERSITÁRIA - ARAKAKI & BORGES COM. DE PAPÉIS LTDA**  
RUA MARIA ANTONIA, 263 - CONSOLAÇÃO - S.P.