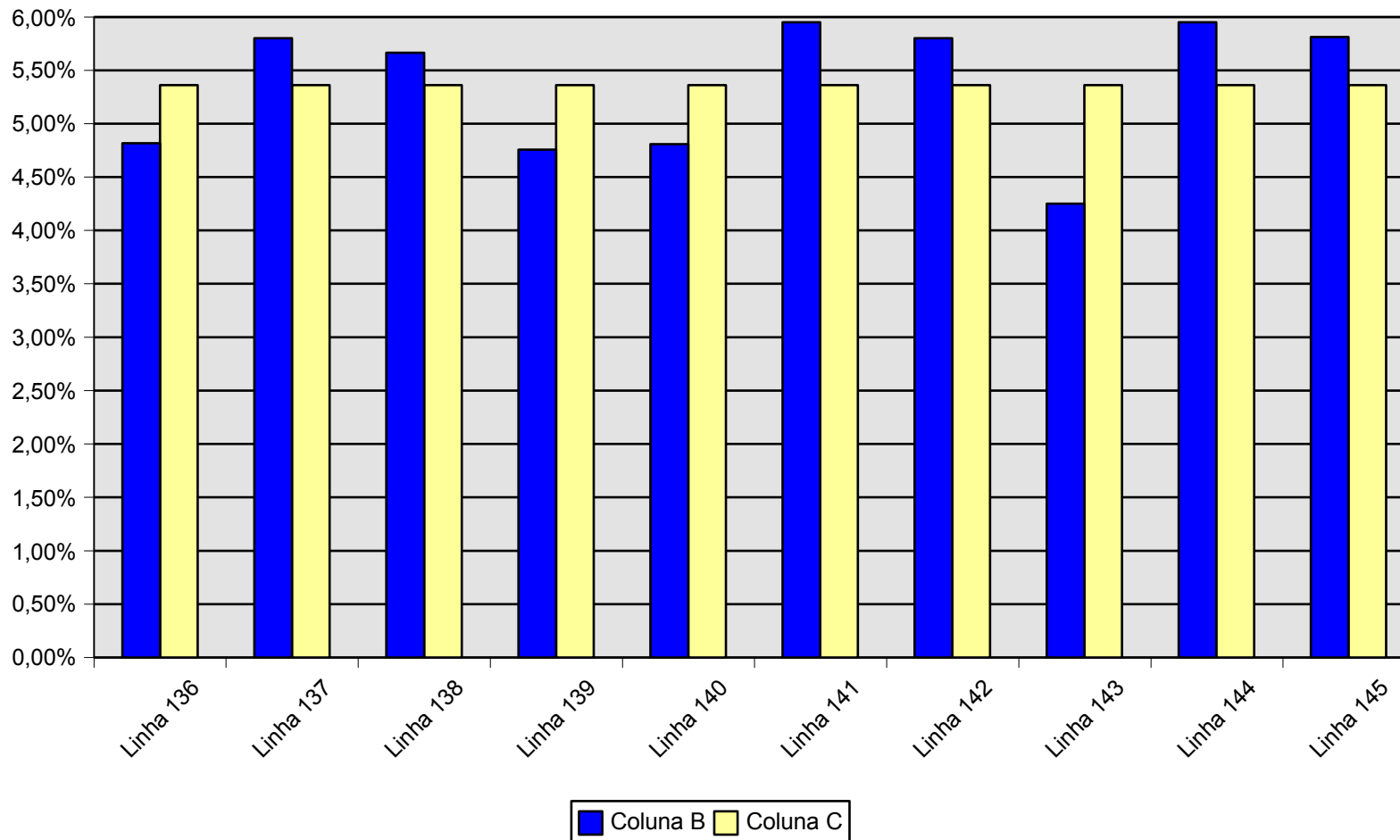
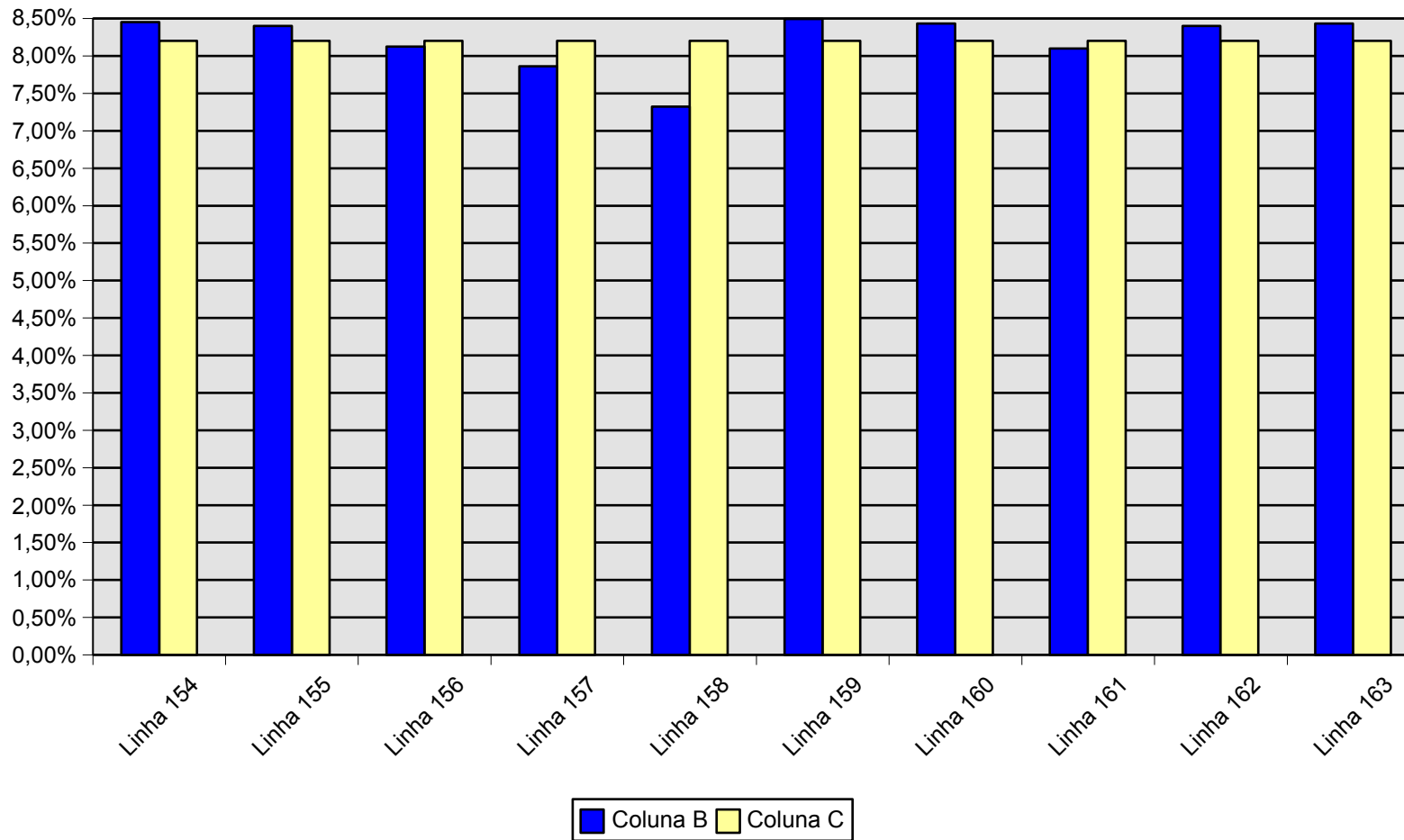


**EMPRÉSTIMO PESSOAL - 2006**  
**TAXA MÉDIA ANUAL POR BANCO x TAXA MÉDIA ANUAL DOS BANCOS**



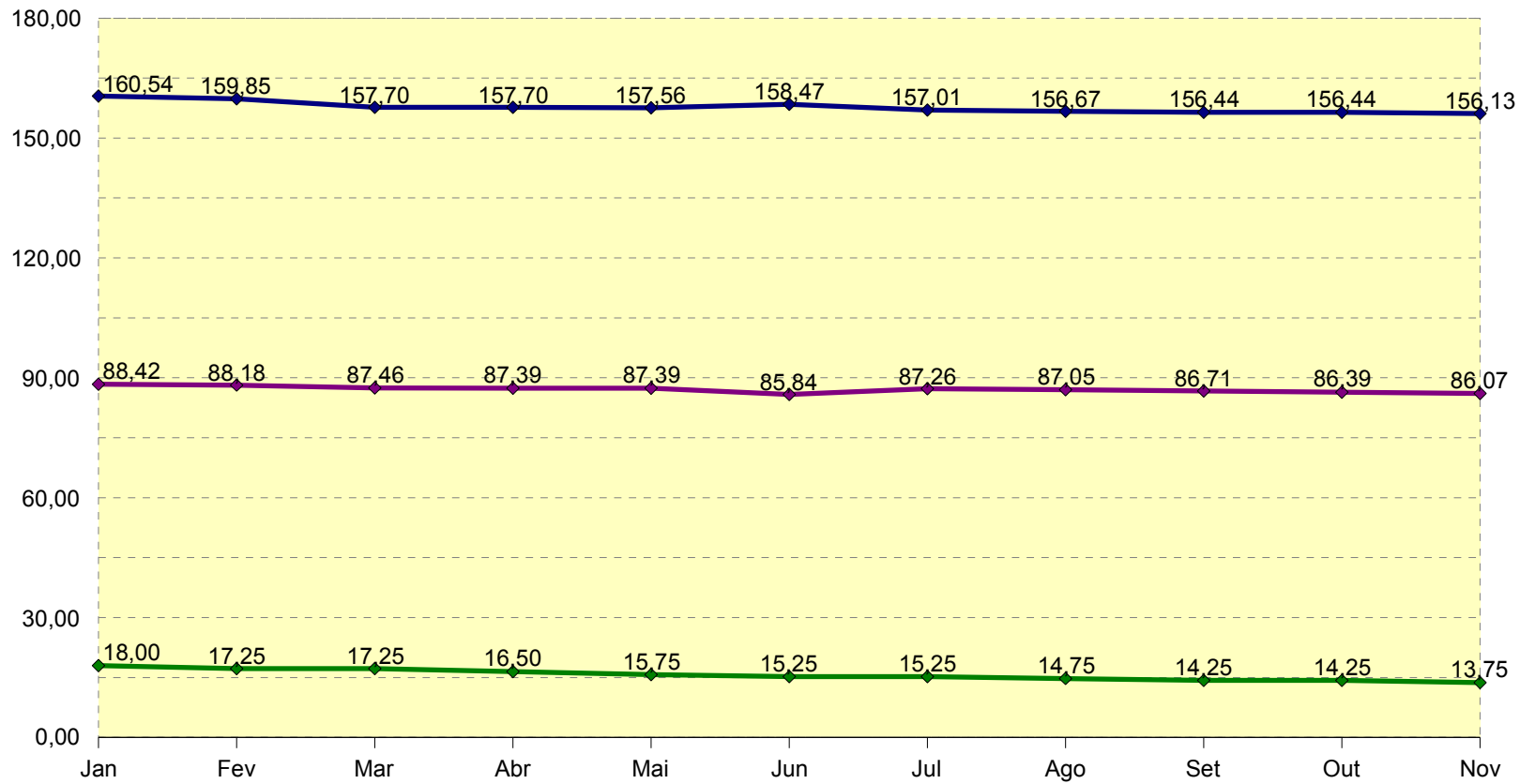


**CHEQUE ESPECIAL - 2006**  
**TAXA MÉDIA ANUAL POR BANCO x TAXA MÉDIA ANUAL DOS BANCOS**





## EVOLUÇÃO DA TAXA SELIC E DAS TAXAS DE JUROS DO EMPRÉSTIMO PESSOAL E DO CHEQUE ESPECIAL EM 2006



◆ Taxa Média Mensal Cheque Especial equivalente ao ano (%)    
 ◆ Taxa Média Mensal Empréstimo Pessoal equivalente ao ano (%)    
 ◆ Taxa Selic ao ano vigente no respectivo período da pesquisa (%)



**COMPARATIVO DA TAXA DE JUROS DO EMPRÉSTIMO PESSOAL - 2006**

<b>BANCOS</b>	<b>Jan</b>	<b>Fev</b>	<b>Mar</b>	<b>Abr</b>	<b>Mai</b>	<b>Jun</b>	<b>Jul</b>	<b>Ago</b>	<b>Set</b>	<b>Out</b>	<b>Nov</b>	<b>Dez</b>	<b>TAXA MÉDIA ANUAL POR BANCO</b>
HSBC	4,97%	4,91%	4,87%	4,84%	4,84%	4,85%	4,82%	4,80%	4,77%	4,73%	4,70%	4,70%	4,82%
Banespa	5,80%	5,80%	5,80%	5,80%	5,80%	5,80%	5,80%	5,80%	5,80%	5,80%	5,80%	5,80%	5,80%
Bradesco	5,77%	5,77%	5,71%	5,71%	5,71%	5,67%	5,67%	5,63%	5,59%	5,59%	5,57%	5,57%	5,66%
Banco do Brasil	4,85%	4,80%	4,80%	4,80%	4,80%	4,80%	4,80%	4,76%	4,72%	4,69%	4,65%	4,62%	4,76%
Caixa Econômica Federal	5,05%	5,05%	4,81%	4,81%	4,81%	4,81%	4,81%	4,81%	4,76%	4,68%	4,62%	4,68%	4,81%
Itaú	5,95%	5,95%	5,95%	5,95%	5,95%	5,95%	5,95%	5,95%	5,95%	5,95%	5,95%	5,95%	5,95%
Santander	5,80%	5,80%	5,80%	5,80%	5,80%	5,80%	5,80%	5,80%	5,80%	5,80%	5,80%	5,80%	5,80%
Nossa Caixa	4,25%	4,25%	4,25%	4,25%	4,25%	4,25%	4,25%	4,25%	4,25%	4,25%	4,25%	4,25%	4,25%
Real	5,90%	5,90%	5,90%	5,90%	5,90%	5,90%	5,90%	5,90%	5,90%	5,90%	5,90%	6,50%	5,95%
Unibanco	5,87%	5,87%	5,87%	5,87%	5,87%	5,17%	5,87%	5,87%	5,87%	5,87%	5,87%	5,87%	5,81%
<b>TAXA MÉDIA ANUAL DOS BANCOS</b>													<b>5,36%</b>

**Datas das Coletas:** 03/01/06; 01/02/06; 03/03/06; 03/04/06; 02/05/06; 02/06/06; 03/07/06; 01/08/06; 01 e 04/09/06; 03 e 04/10/06; 01/11/06; 01/12/06.

**COMPARATIVO MENSAL DA TAXA DE JUROS DO EMPRÉSTIMO PESSOAL ENTRE OS BANCOS PESQUISADOS**

<b>TAXA MENSAL DOS BANCOS</b>			
<b>Mês</b>	<b>Menor</b>	<b>Maior</b>	<b>Média</b>
Jan	4,25%	5,95%	5,42%
Fev	4,25%	5,95%	5,41%
Mar	4,25%	5,95%	5,38%
Abr	4,25%	5,95%	5,37%
Mai	4,25%	5,95%	5,37%
Jun	4,25%	5,95%	5,30%
Jul	4,25%	5,95%	5,37%
Ago	4,25%	5,95%	5,36%
Set	4,25%	5,95%	5,34%
Out	4,25%	5,95%	5,33%
Nov	4,25%	5,95%	5,31%
Dez	4,25%	6,50%	5,37%

FUNDAÇÃO PROCON-SP

**COMPARATIVO DA TAXA DE JUROS DO CHEQUE ESPECIAL - 2006**

<b>BANCOS</b>	<b>Jan</b>	<b>Fev</b>	<b>Mar</b>	<b>Abr</b>	<b>Mai</b>	<b>Jun</b>	<b>Jul</b>	<b>Ago</b>	<b>Set</b>	<b>Out</b>	<b>Nov</b>	<b>Dez</b>	<b>TAXA MEDIA ANUAL POR BANCO</b>
HSBC	8,47%	8,37%	8,37%	8,47%	8,47%	8,47%	8,47%	8,47%	8,47%	8,47%	8,47%	8,47%	8,45%
Banespa	8,50%	8,40%	8,40%	8,40%	8,40%	8,40%	8,40%	8,38%	8,38%	8,38%	8,38%	8,38%	8,40%
Bradesco	8,23%	8,23%	8,23%	8,17%	8,17%	8,13%	8,13%	8,09%	8,05%	8,05%	8,01%	8,01%	8,13%
Banco do Brasil	8,03%	7,99%	7,99%	7,95%	7,90%	7,85%	7,85%	7,81%	7,77%	7,77%	7,73%	7,70%	7,86%
Caixa Econômica Federal	7,95%	7,95%	7,20%	7,20%	7,20%	7,20%	7,20%	7,20%	7,20%	7,20%	7,20%	7,20%	7,33%
Itaú	8,50%	8,50%	8,50%	8,50%	8,50%	8,50%	8,50%	8,50%	8,50%	8,50%	8,47%	8,47%	8,50%
Santander	8,50%	8,50%	8,50%	8,50%	8,50%	8,40%	8,40%	8,38%	8,38%	8,38%	8,38%	8,38%	8,43%
Nossa Caixa	8,10%	8,10%	8,10%	8,10%	8,10%	8,10%	8,10%	8,10%	8,10%	8,10%	8,10%	8,10%	8,10%
Real	8,40%	8,40%	8,40%	8,40%	8,40%	8,40%	8,40%	8,40%	8,40%	8,40%	8,40%	8,40%	8,40%
Unibanco	8,39%	8,39%	8,39%	8,39%	8,39%	8,90%	8,39%	8,39%	8,39%	8,39%	8,39%	8,39%	8,43%
<b>TAXA MÉDIA ANUAL DOS BANCOS</b>													<b>8,20%</b>

**Datas das Coletas:** 03/01/06; 01/02/06; 03/03/06; 03/04/06; 02/05/06; 02/06/06; 03/07/06; 01/08/06; 01 e 04/09/06; 03 e 04/10/06; 01/11/06; 01/12/06.

**COMPARATIVO MENSAL DA TAXA DE JUROS DO CHEQUE ESPECIAL  
ENTRE OS BANCOS PESQUISADOS**

<b>TAXA MENSAL DOS BANCOS</b>			
<b>Mês</b>	<b>Menor</b>	<b>Maior</b>	<b>Média</b>
Jan	7,95%	8,50%	8,31%
Fev	7,95%	8,50%	8,28%
Mar	7,20%	8,50%	8,21%
Abr	7,20%	8,50%	8,21%
Mai	7,20%	8,50%	8,20%
Jun	7,20%	8,90%	8,24%
Jul	7,20%	8,50%	8,18%
Ago	7,20%	8,50%	8,17%
Set	7,20%	8,50%	8,16%
Out	7,20%	8,50%	8,16%
Nov	7,20%	8,47%	8,15%
Dez	7,20%	8,47%	8,15%

FUNDAÇÃO PROCON - SP



**EVOLUÇÃO DA TAXA SELIC E DAS TAXAS DE JUROS DO CHEQUE ESPECIAL E DO EMPRÉSTIMO PESSOAL EM 2006**

Data da Coleta da Pesquisa do Procon	Taxa Média Mensal Cheque Especial equivalente ao ano (%)	Taxa Média Mensal Empréstimo Pessoal equivalente ao ano (%)	Taxa Selic fixada pelo COPOM*	
			% ao ano	Período de vigência
03/01/06	160,54	88,42	18,00	15/12/05 a 18/01/06
01/02/06	159,85	88,18	17,25	19/01/06 a 08/03/06
03/03/06	157,70	87,46	17,25	19/01/06 a 08/03/06
03/04/06	157,70	87,39	16,50	09/03/06 a 19/04/06
02/05/06	157,56	87,39	15,75	20/04/06 a 31/05/06
02/06/06	158,47	85,84	15,25	01/06/06 a 19/07/06
03/07/06	157,01	87,26	15,25	01/06/06 a 19/07/06
01/08//06	156,67	87,05	14,75	20/07/06 a 30/08/06
01 e 04/09/06	156,44	86,71	14,25	31/08/06 a 18/10/06
03 e 04/10/06	156,44	86,39	14,25	31/08/06 a 18/10/06
01/11/06	156,13	86,07	13,75	19/10/06 a 29/11/06
01/12/06	156,05	87,41	13,25	a partir de 30/11/06 até a próx. reunião do COPOM

\* Taxa Selic (Sistema Especial de Liquidação e Custódia) vigente no respectivo período da pesquisa

FUNDAÇÃO PROCON-SP

